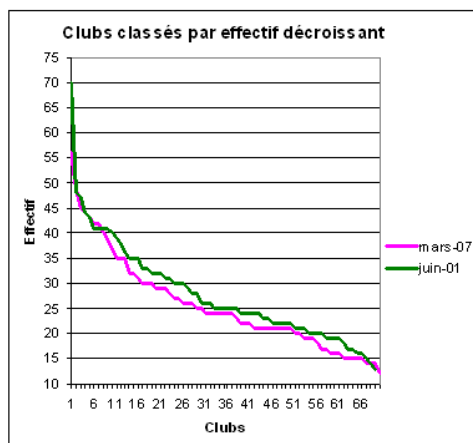


1 851 membres fin juin 2006 et 1 796 fin mars 2007

Force est de constater que les effectifs du district décroissent fortement.

Est-ce conjoncturel ?



Non, cette diminution s'inscrit dans la durée.

Entre fin juin 2001 (1 922 membres), et fin mars 2007, elle atteint 126 membres.

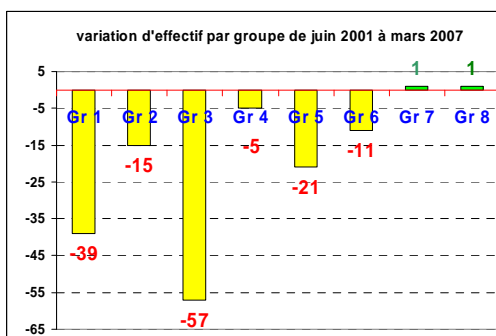
Elle est bien mise en évidence sur ce graphique qui montre les évolutions des clubs classés par effectif décroissant. La courbe 2007 est presque en totalité en dessous de la courbe 2001.

La réalité est plus sombre puisque, depuis, le club de Val-de-Bussy a été créé. Les clubs existants en 2001 ont, en fait, perdu 146 membres.

Pire encore, sur les 69 clubs de 2001*, 36 ont régressé de 244 membres, parmi ces 36 clubs, 8 à

eux seuls représentent la moitié des pertes d'effectif (123) ! Ce dernier point est préoccupant, il met en évidence que chaque année un ou plusieurs clubs se heurtent à des problèmes graves avec comme conséquence la « fuite » de nombreux membres et souvent de bons Rotariens.

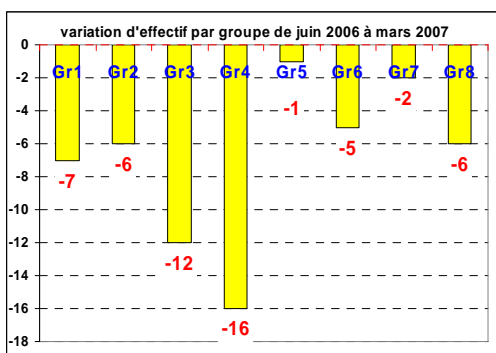
« Entre 2001 et 2007, 8 clubs ont vu leur effectif diminuer de 123 membres ».



Poursuivons l'analyse **en examinant groupe par groupe** l'évolution **entre juin 2001 et mars 2007.**

Sur les 8 groupes, 2 sont en très légère augmentation (+1). Par contre 6 sont en diminution et 5 d'entre eux ont subi une perte de plus de 10 membres.

« Cinq groupes ont perdu plus de 10 membres ».

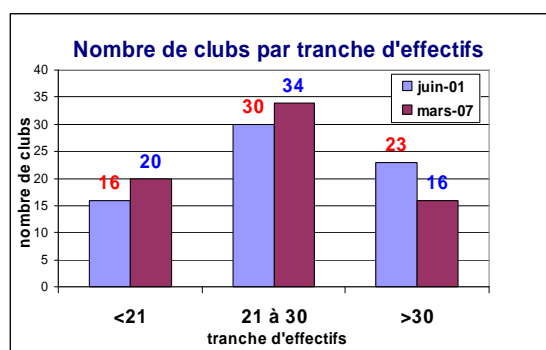


Dans le groupe 3, le plus frappé par cette malédiction (-57), 7 clubs sur 9 sont touchés, 1 est stable et l'autre a progressé de 1.

Le groupe 1 a perdu 39 membres, plus de la moitié (20) dans le même club.

De juin 2006 à mars 2007, tous les groupes ont un effectif en diminution. Le groupe 3 perd 12 membres et le groupe 4, 16 membres. Dans ce dernier, 1 club supporte la presque totalité des

départs.



Cette diminution s'observe aussi quand on examine l'évolution des tranches d'effectifs entre 2001 et 2007. Le graphique est éloquent.

Le nombre de clubs de moins de 21 membres a augmenté et celui de plus de 30 a diminué. Si des petits clubs se révèlent très actifs, il n'en demeure pas moins qu'il est plus facile de

trouver des bonnes volontés quand on est nombreux.

Six « petits clubs » ont atteint ou dépassé les 20 membres.

Notons un élément positif, c'est que 28 clubs ont vu leur effectif augmenter (21 clubs de 1 à 5, et 7 clubs de 6 à 8) et 6 « petits clubs » ont atteint ou dépassé les 20 membres. Être un petit club n'est donc pas une malédiction insurmontable.

*Il y avait 70 clubs en 2001, les clubs de Brie-Comte-Robert et Lésigny-Pontault qui ont depuis fusionné, n'ont été comptés que pour 1 pour la clarté de l'analyse.

Christian Michaud, RC Le Raincy Villemomble, past Gouverneur 2004-2005